

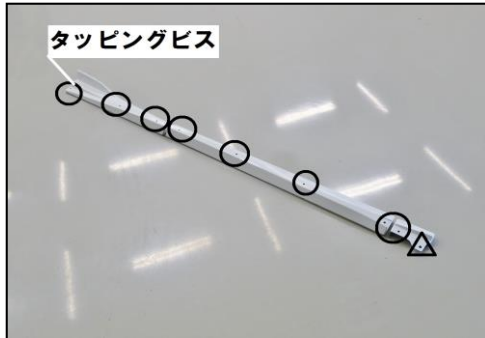


■本製品は製品、車輛誤差等により、取り付け穴及び車輛との合わせ部をやすり等で削り調整頂く場合がございます。

添付品	①エビナットM5	16個
	②アブセットボルトM5×15mm	16本
	③インテリアプレート	2枚
	④4.0×19タッピングビス	2本

用意する物:ハンドナッター

図1



1. 純正ドア下部に、アンダースポILERを仮合わせし、下穴の位置をマーキングして下さい。(図1、図2参照)
△部分は純正クリップを使用します。

図2

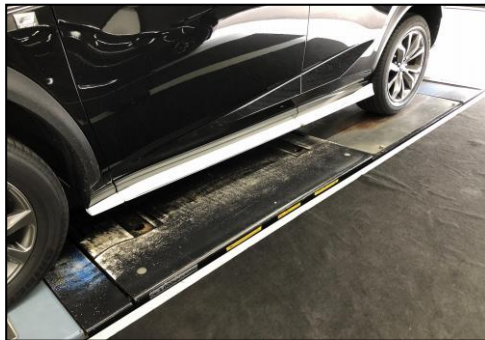


図3



2. 作業1で施したマーキングにドリル等で穴を開け、図1〇印片側8箇所添付品①エビナットを打込んで下さい。

図4



※注意1

製品を塗装、加工される前に**必ずお車に仮合わせ**をして下さい。

仮合わせの時点で、製品に何等かの支障があった場合には至急お買い上げのショップ又は弊社までご連絡下さい。

事前の連絡がなく塗装、加工された後での製品のクレームにつきましては交換、返品、塗装料金の保証はお受けできませんのでご注意ください。

尚、現品到着後7日以内にご連絡がない場合は、納品数の相違及び、クレームの無いものとして処理させていただきます。

※注意2

スポILERはFRP製ですので、押したり広げたりは絶対にして下さい。

車輛側の構造上、スポILERがはいるづらい場合は、緩衝している部分を確認し製品が割れない様に注意しながら入れて下さい。作業は、安全の為、2人以上で行って下さい。

※注意3

お届けした商品が破損していたら・・・

商品発送の梱包には充分注意しておりますが、万一お届け致しました商品に破損などございましたら大変お手数をお掛けしますが、ご返送の前に必ず弊社とお届けいたしました運送会社の担当者にご一報下さるようお願い致します。

(破損品回収致します)

尚、ご連絡なしでの返送は代品を出荷する事が出来なくなりますのでご注意ください。

※破損した時は、着払いでの返品はご容赦下さい。

(後日着払い送料をご請求させていただきます)

図5

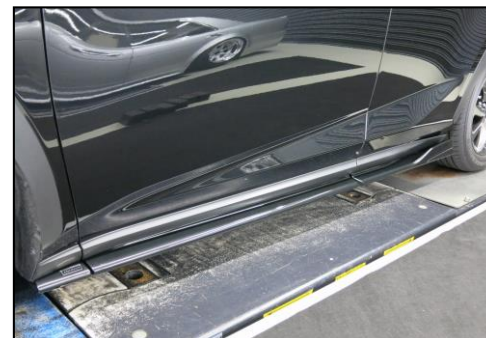


3. 一番前側の所は純正クリップを使用します。

図6



4. 上下前後のバランスを確認しながら増し締めしてください。
一番後ろ側に付属のタッピングビスを内側から固定してください。



5. フロント部分の凹みに付属のインテリアプレートを貼り付けてください。

※取付終了後は、ネジ等の締め付け及びガタツキ等がないかもう一度確認してください。
※一定期間ごとの増し締め作業を必ずお願いします。