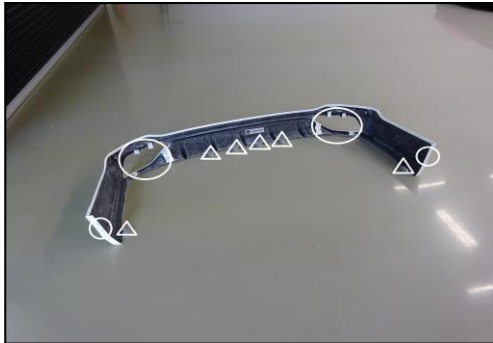




添 付 品	①エビナットM5	8個
	②アプセットボルトM5×15mm	8本
	③4.0×19タッピングビス	4本
	④エンドモール3m	1本

用意する物:ハンドナッター/両面テープ

図1



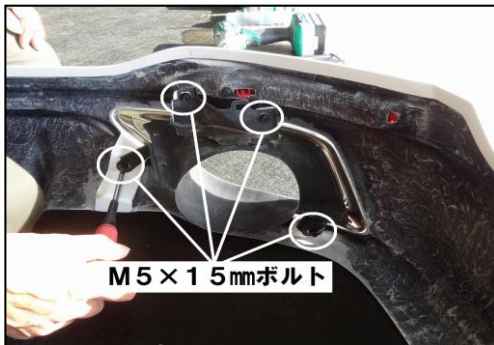
1.△印は純正部品、○印は付属品を使用します。

図2



2.専用マフラーフィニッシャーを仮合わせし、付属のエビナットM5をエアロ側に打ち込んでください。

図3



3.付属のM5×15mmのボルトを使用して固定をします。

図4



※注意1

製品を塗装、加工される前に**必ずお車に仮合わせ**をして下さい。
仮合わせの時点で、製品に何等かの支障があった場合には至急お買い上げのショップ又は弊社までご連絡下さい。

事前の連絡がなく塗装、加工された後での製品のクレームにつきましては交換、返品、塗装料金の保証はお受けできませんのでご注意下さい。
尚、現品到着後7日以内にご連絡がない場合は、納品数の相違及び、クレームの無いものとして処理させていただきます。

※注意2

スポイラーはFRP製ですので、押しやり広げたりは絶対にしないで下さい。
車輛側の構造上、スポイラーがはいるづらい場合は、緩衝している部分を確認し製品が割れない様に注意しながら入れて下さい。作業は、安全の為、2人以上で行って下さい。

※注意3

お届けした商品が破損していたら・・・
商品発送の梱包には充分注意しておりますが、万一お届け致しました商品に破損などございましたら大変お手数をお掛けしますが、ご返送の前に必ず弊社とお届けいたしました運送会社の担当者にご一報下さるようお願い致します。
(破損品回収致します)
商品発送後の返送は代品を出荷する事が出来なくなりますのでご注意下さい。
※破損した時は、着払いでの返品はご容赦下さい。
(後日着払い送料をご請求させていただきます)

図5



図6



4.純正リアバンパーを取り外し、ハーフスポイラーを仮合わせしながら図4.5.6のようにカットをしてください。(マフラーフィニッシャーの逃げになります。)中央部のガーニッシュ、リフレクターは取り外します。
リフレクターは、ハーフスポイラーに純正ビスを使用して移植してください。(図7)

図7

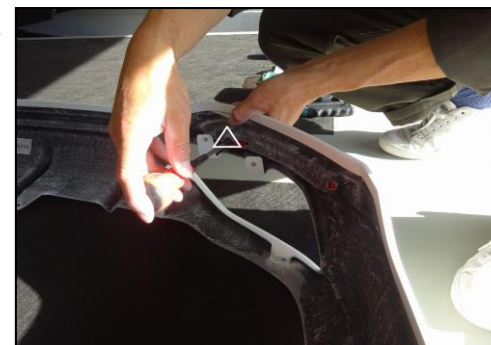




図8



図9



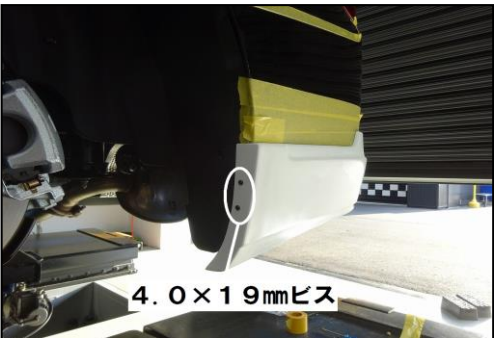
5.図8.9はカットされた部分です。

図10



6.エアロパーツを仮合わせします。
ボディに被さる箇所をマスキングテープなどでキズがつかないようにしてください。
位置出しは、図16.17.18を参照

図11



4.0×19mmビス

7.フェンダーアーチ部分は付属の4.0×19mmビスで固定します。

図12



8.下側の部分は純正部品を使用して固定します。

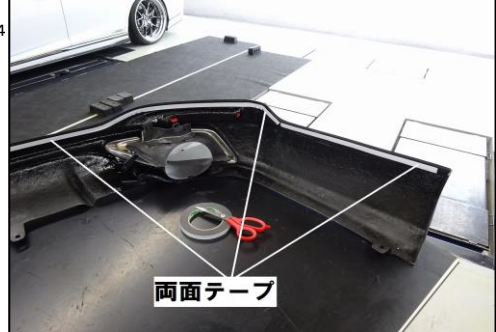
図13



干渉する部分をカットする

9.アンダーカバーが干渉する為、短くカットをしてください。
デモカーはカットをして、リベットを使用して繋げてます。

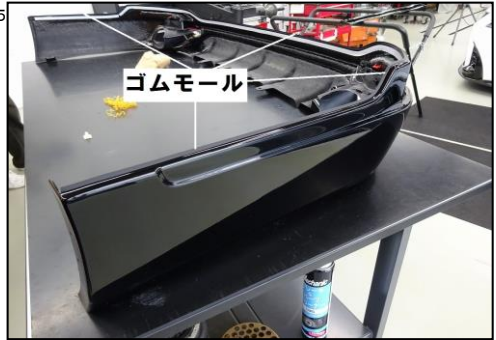
図14



両面テープ

10.エアロパーツに両面テープを貼り付けます。しっかりと脱脂をしてください。
両面テープの上部にゴムモールを貼り付けるので、
スペースを確保してください。

図15



ゴムモール

11.ゴムモールを貼り付けます。しっかりと脱脂をしてください。

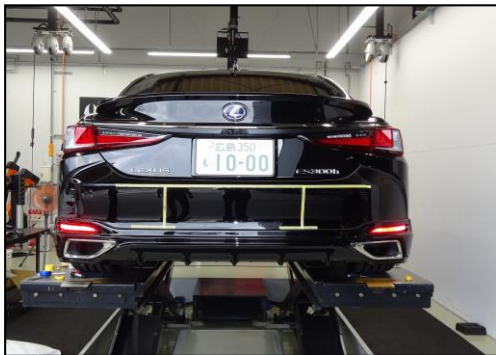
図16



図17



12.図16部分のリアバンパー側面と、モール上部の長さが190mm
図17部分のバンパープレスラインから、モール上部の長さが185mm



12.取り付けには、バンパー側をしっかりと脱脂して取り付けしてください。



13.マフラーの排気熱がエアロに当たるようでしたら
エアロ側を削ってください。



※取付終了後は、ネジ等の締め付け及びガタツキ等がないかもう一度確認してください。
※一定期間ごとの増し締め作業を必ずお願いします。