



純VIP
SPORT

LEXUS ES F SPORT

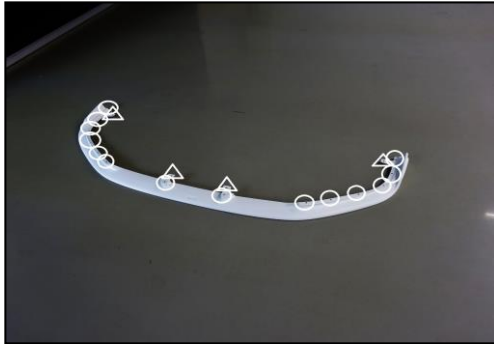
取付説明書

—FRONT UNDER SPOILER—

添 付 品	①エビナットM5	14個
	②アプセットボルトM5×15mm	14本
	③インテリアプレート	1枚

用意する物: ハンドナッター

図1



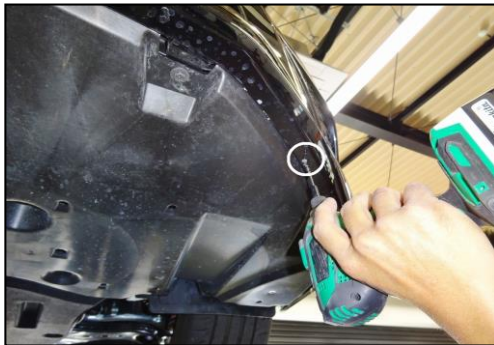
1. 純正部品(△印)を基準にフロントリップを仮合わせし、下穴の位置をマーキングして下さい。(図1○△印参照)

図2



2. 付属部品を使用する箇所にマーキングをします。

図3



3. 作業1.2で施したマーキングにドリル等で穴を開け、図1○印14箇所に添付品①エビナットを打込んで下さい。

図4



4. 純正部品と、付属の部品を使用し、全体のバランスを確認しながら固定して下さい。

※注意1

製品を塗装、加工される前に**必ずお車に仮合わせ**をして下さい。
仮合わせの時点で、製品に何等かの支障があった場合には至急お買い上げのショップ又は弊社までご連絡下さい。

事前の連絡がなく塗装、加工された後での製品のクレームにつきましては交換、返品、塗装料金の保証はお受けできませんのでご注意下さい。
尚、現品到着後7日以内にご連絡がない場合は、納品数の相違及び、クレームの無いものとして処理させていただきます。

※注意2

スポイラーはFRP製ですので、押ししたり広げたりは絶対にしないで下さい。
車輛側の構造上、スポイラーがはいりづらい場合は、緩衝している部分を確認し製品が割れない様に注意しながら入れて下さい。作業は、安全の為、2人以上で行って下さい。

※注意3

お届けした商品が破損していたら・・・
商品発送の梱包には充分注意しておりますが、万一お届け致しました商品に破損などございましたら大変お手数をお掛けしますが、ご返送の前に必ず弊社とお届けいたしました運送会社の担当者にご一報下さるようお願い致します。
(破損品回収致します)
尚、ご連絡なしでの返送は代品を出荷する事が出来なくなりますのでご注意下さい。
※破損した時は、着払いでの返品はご容赦下さい。
(後日着払い送料をご請求させていただきます)

図5



図6



6. フロントリップ中央の凹みを脱脂して、付属品③インテリアプレートを貼付して下さい。(図6参照)

※取付終了後は、ネジ等の締め付け及びガタツキ等がないかももう一度確認してください。
※一定期間ごとの増し締め作業を必ずお願いします。

